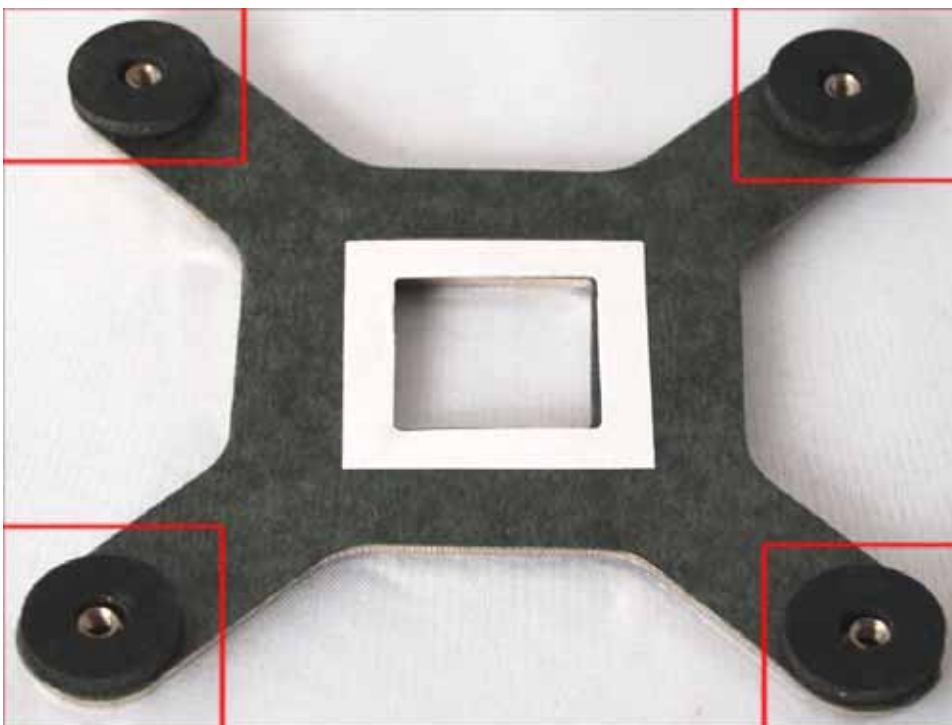


Montage LowProfile Kühler f. Intel Socket 775



Gehen Sie wie folgt vor:
Legen Sie die Puffergummis auf das Montagekreuz für das Mainboards.

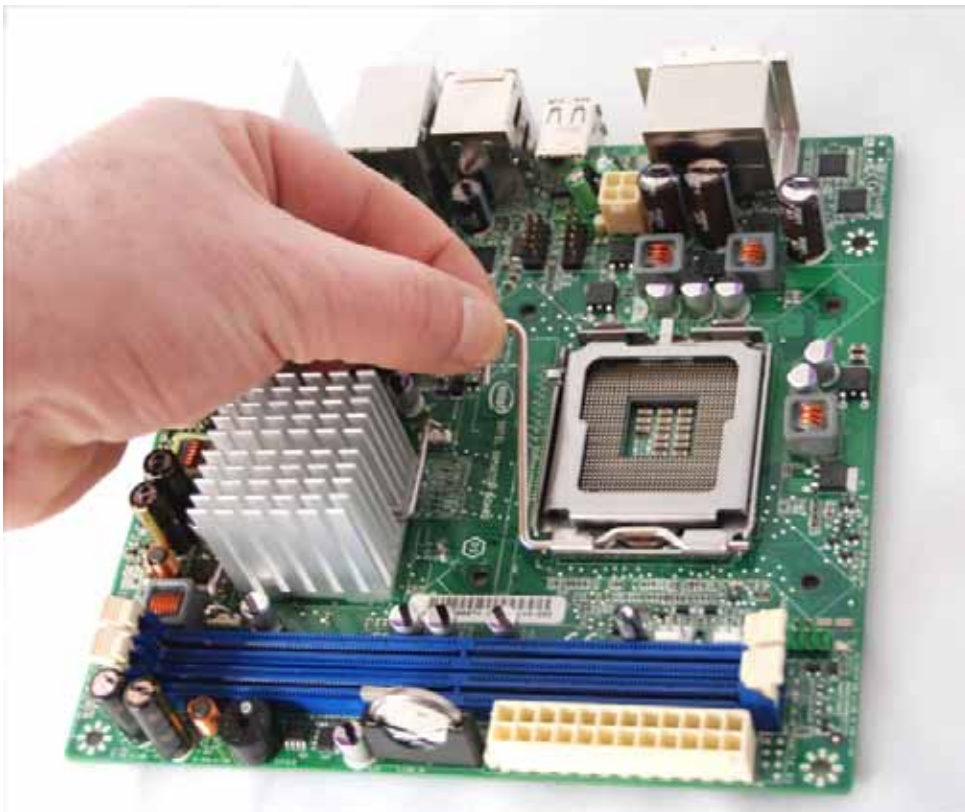




Auf dem CPU-Sockel befindet sich eine Plastikschutzabdeckung, diese ist an einer Seite eingehakt. Entfernen Sie die Schutzabdeckung.



Drücken Sie die Verriegelung des Sockels nach außen und dann nach oben weg.



Öffnen Sie den Befestigungsrahmen der CPU.



Legen Sie die dazugehörige CPU in die hierfür vorgesehenen Aussparungen ein (passend nur in eine Richtung).





Nun legen Sie den Befestigungsrahmen wieder um.



Als nächstes wird der Bügel herunter und dabei leicht nach außen gedrückt damit er wieder einhakt.





CARTFT.COM

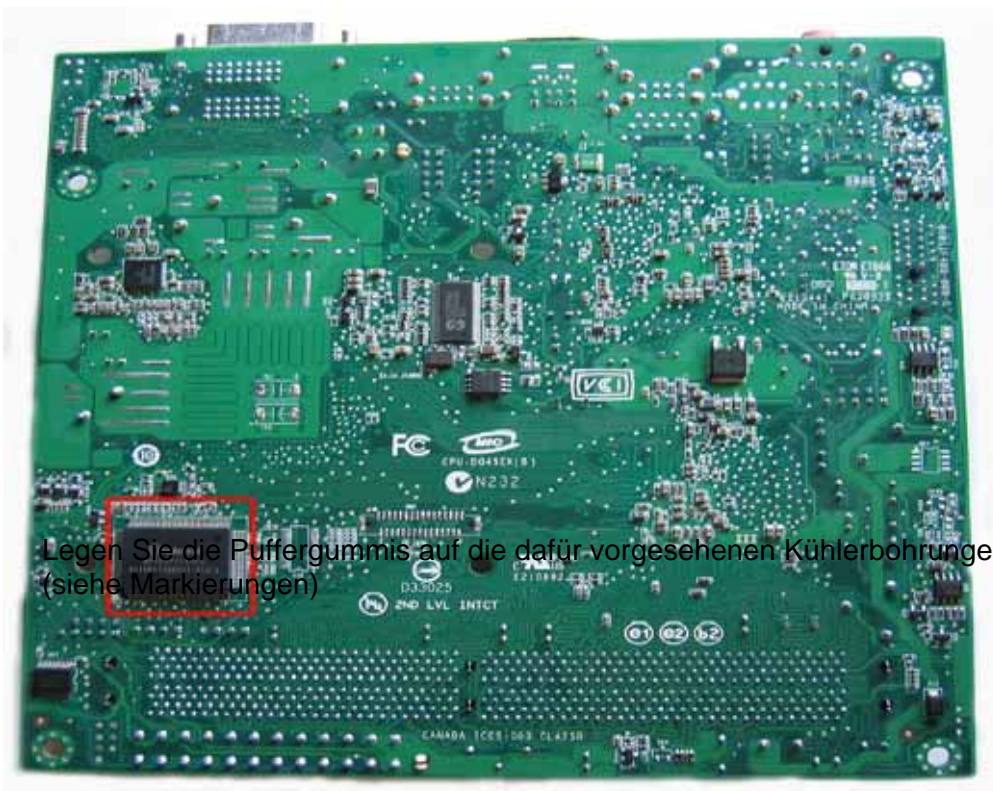
Shop for mobile
PC- and GPS-Solutions

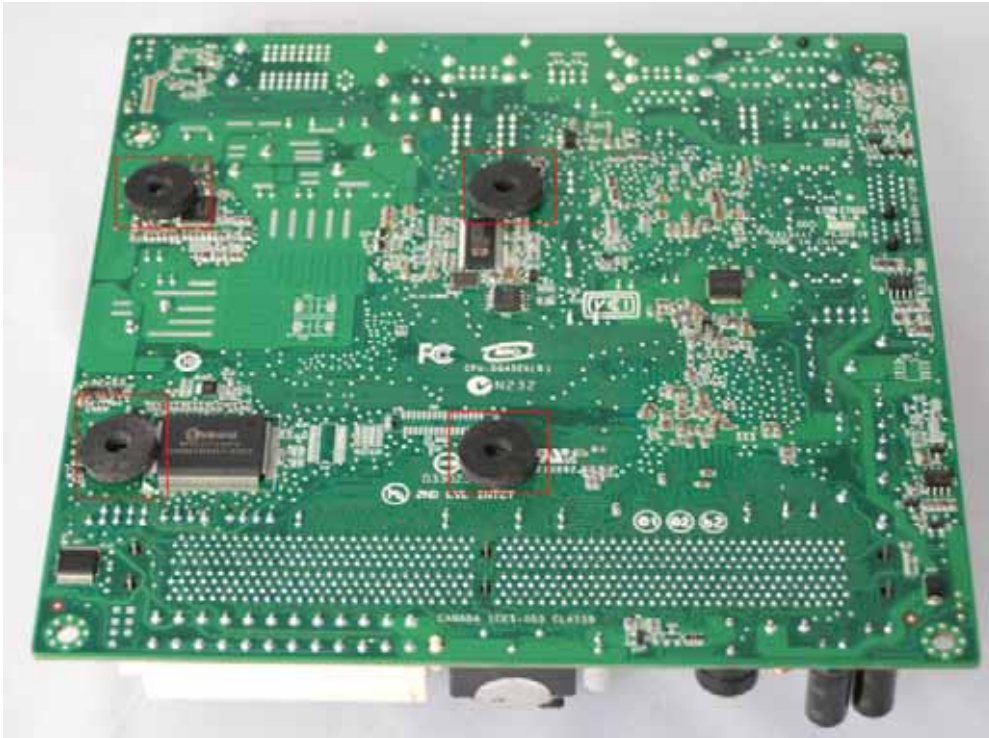
Power Up Your Car

Auf dem nächsten Bild können Sie sehen wie das Board aussieht wenn die CPU korrekt eingelegt wurde.



Jetzt drehen Sie das Mainboard bitte vorsichtig um. Bei der Montage des Kühlkörpers mit dem Montagekreuz muss sehr aufgepasst werden, da der Chipsatz (siehe Bild) sehr leicht beschädigt werden kann.

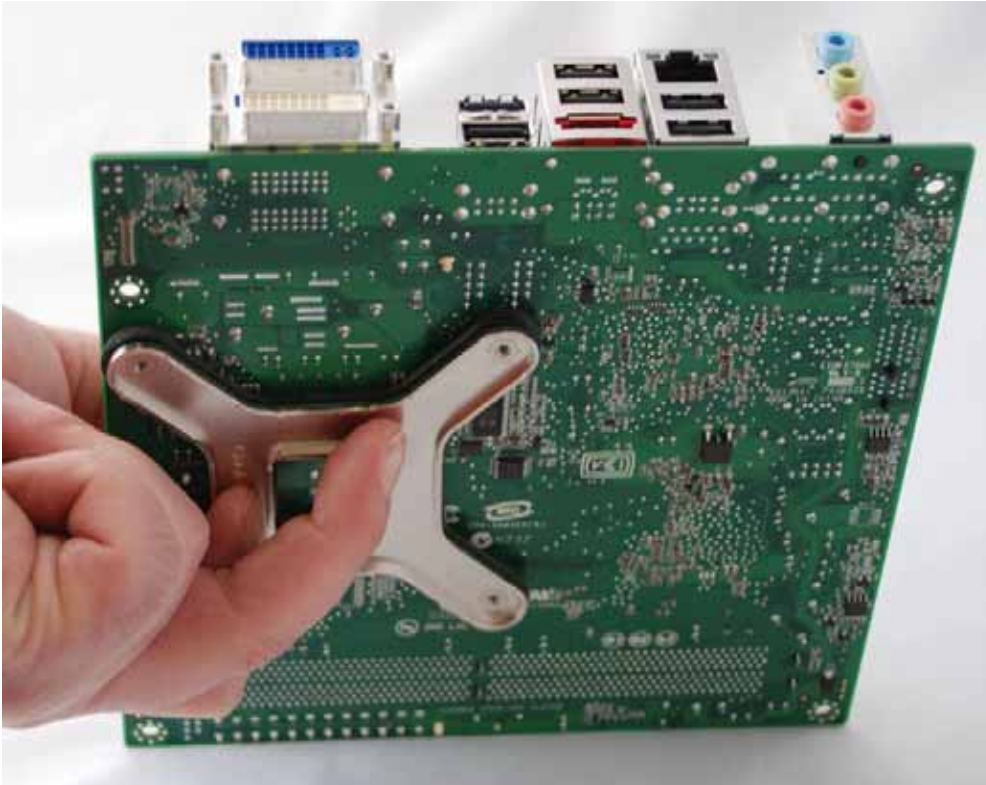




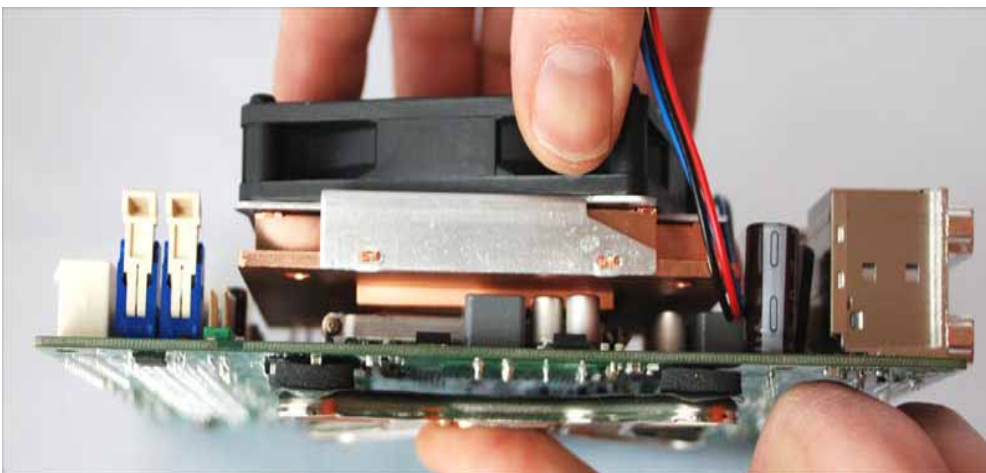
Platzieren Sie das Montagekreuz auf den Puffergummis.



Drehen Sie nun das Mainboard wieder um, achten Sie darauf dass Sie das Montagekreuz leicht andrücken so dass es nicht verrutscht.



Legen Sie als nächstes den Low Profile Kühlkörper auf die CPU.

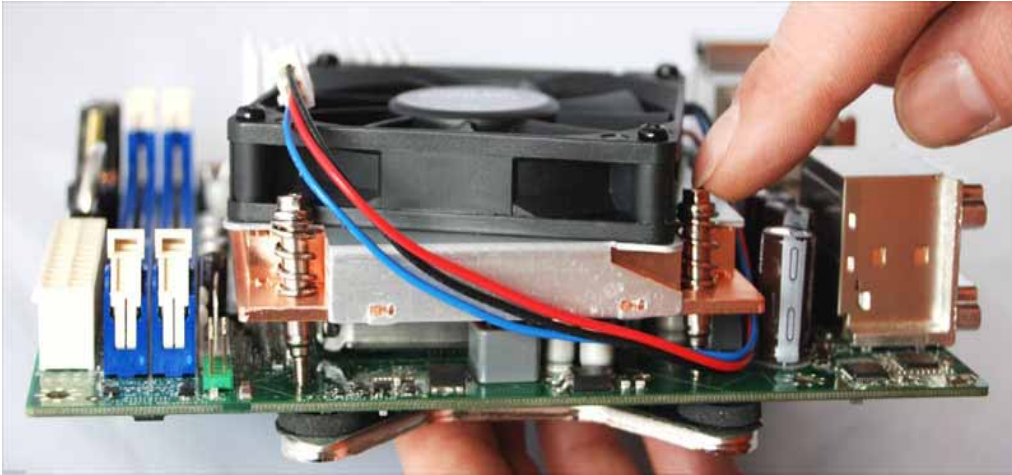




Dies ist die richtige Position für den Kühler:



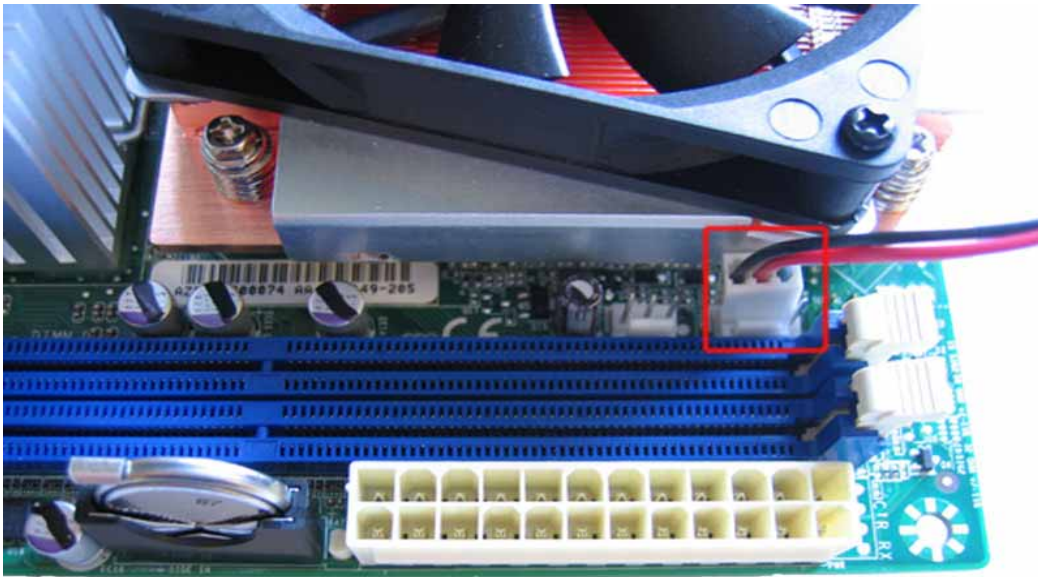
Nun fügen Sie die mitgelieferten Schrauben in die dafür vorgesehenen Bohrlöcher.



Jetzt befestigen Sie die Schrauben. Passen Sie auf den bereits oben erwähnten Chipsatz hierbei auf.



Als letztes müssen Sie den Lüfter noch wie abgebildet anschließen.



Geschrieben von: Alice Bandermann und Corinna Horn